

BOLETÍN FEBRERO Y MARZO



Querida comunidad,

Febrero y marzo han sido meses de grandes emociones, desafíos inesperados y también de muestras de solidaridad que nos recuerdan por qué hacemos lo que hacemos. Tuvimos liberaciones que celebramos con alegría, un robo que nos desanimó, y una respuesta comunitaria que nos devolvió la fuerza para seguir adelante. Aquí les contamos todo.

LIBERACIONES: EL SENTIDO DE TODO

Comenzamos este período con una de las noticias más gratificantes para CEREFAN: la liberación de las 10 lechuzas y los 6 cernícalos que recibimos como pichones en noviembre.

Verlos volver a la vida silvestre es la confirmación de que todo el esfuerzo en cuidarlos y alimentarlos tuvieron sentido.

Son 16 aves que regresan a su ecosistema, gracias al trabajo de voluntarios y al apoyo constante de la comunidad.

Cada liberación es una victoria compartida.



UN GOLPE FUERTE... Y UNA RESPUESTA QUE EMOCIONA

Durante este período sufrimos el robo de carne destinada a la alimentación de los animales y de implementos de rehabilitación. Fue un golpe que nos desanimó no solo por lo material, sino porque afecta directamente nuestro trabajo diario y no era primera vez que sucedía.

Pero la respuesta fue inmediata. Muchas personas se acercaron, donaron, compartieron y nos ayudaron a recuperarnos.

A quienes estuvieron ahí: gracias de corazón.

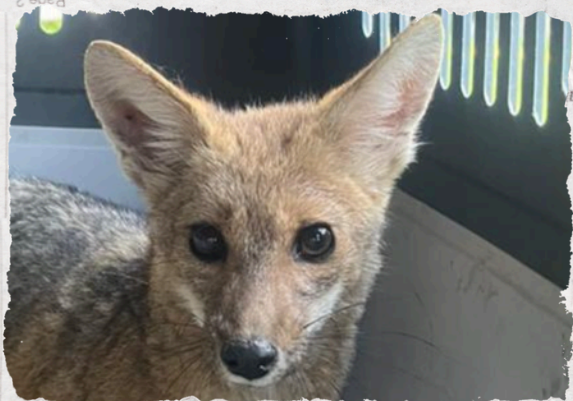
CEREFAN sigue en pie gracias a ustedes.

Aun así, seguimos necesitando un congelador de piso con tapa superior para poder almacenar alimentos de manera adecuada. Es una necesidad concreta que impacta directamente en el bienestar de los animales.

LA REHABILITACIÓN NO SE DETIENE

Mientras todo esto ocurría, el trabajo continuó.

- Las dos chulengas siguen creciendo bajo nuestro cuidado, en un proceso exigente que requiere alimentación constante y manejo cuidadoso.
- Recibimos cuatro zorros, uno de los cuales ya pudo ser liberado. Los otros tres continúan en rehabilitación.
- También mantenemos en tratamiento a un peuco y un águila, ambos afectados por causas asociadas a la acción humana.
- **Y tomamos una decisión importante:** trasladamos a un tucúquere anciano y a un águila adulta que no podrá volver a volar al **Bioparque Fundo El Carmen**, en Quilpué, donde podrán vivir en condiciones adecuadas y seguras.
- Cada uno de estos casos implica tiempo, recursos y decisiones complejas, siempre buscando el mejor destino posible para cada animal.



LOS DESAFÍOS QUE VIENEN

El 2026 se proyecta como un año exigente.

Las chulengas entrarán pronto en su fase de preliberación, lo que implica mayores costos y la necesidad de adquirir collares GPS para poder monitorear su adaptación una vez en libertad. Este seguimiento es clave para asegurar que el proceso sea exitoso.

Al mismo tiempo, debemos continuar la rehabilitación de los zorros, las aves rapaces y prepararnos ante un escenario que nos preocupa: la influenza aviar, que exige la implementación urgente de un espacio de cuarentena adecuado.



¿AUN NO ACTIVAS TU CONVENIO CON UAKARI?

Recuerda que todos los socios, donantes o voluntarios con aportes al día podrán acceder a descuentos exclusivos en los cursos de la Academia online UAKARI

Cupones de descuento:

- Donantes: CEREFAN2335ENERO
- Voluntarios / practicantes 2026: CEREFAN9378VOLUNTARIOS

Más información en: <https://uakari.store/>

HOY MÁS QUE NUNCA NECESITAMOS APOYO

El trabajo de CEREFAN no se detiene, pero tampoco se sostiene solo.

Hoy necesitamos apoyo para:

- financiar la preliberación de las chulengas
- adquirir collares GPS
- implementar un espacio de cuarentena
- mejorar nuestras condiciones de almacenamiento de alimentos
- y, sobre todo, lograr estabilidad a través de nuevos socios

También necesitamos algo igual de importante: **difusión**.

Llegar a más personas es clave para seguir existiendo.

¿Cómo ser parte?

Hazte socio o voluntario

Entra a <https://cerefan.org> y únete a nuestra red.

Aporta con lo que puedas

Por MercadoPago:

<https://link.mercadopago.cl/cerefan>

O directamente a nuestra cuenta corriente:

Nombre titular: Corporación para la preservación y rehabilitación de fauna andina

Rut: 65.176.445-9

Banco Estado

Cuenta corriente: 22300153899

Email: contacto@cerefan.org



CEREFAN solo existe gracias a ustedes. Gracias por sostener, difundir y creer en este trabajo.